

# Verein **probubenloo**



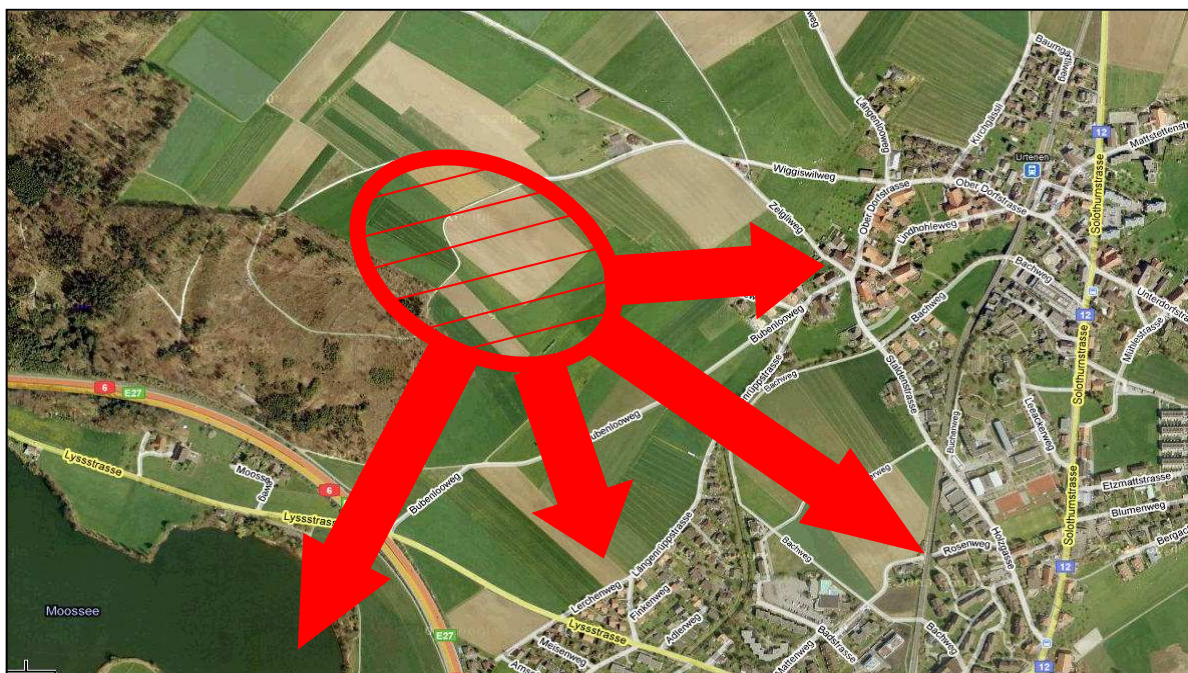
## **Geschichte:**

Seit 1975 pflanzten die Kieslobby und der Kanton Bern bzw. der Verein Region Bern beim Bubenloo eine Kiesgrube. Dank dem konsequenten Widerstand der Gemeindebehörden von Urtenen-Schönbühl (bis vor Bundesgericht!) konnte das Projekt bis heute verhindert werden. In der letzten verabschiedeten Richtplanung „Abbau, Deponie, Transporte“ des Kantons aus

aus dem Jahr 2008 wurde der Standort Bubenloo als „Vororientierung“ zurückgestuft. Solange diese Planung Bestand hat, wird die Kiesgrube Bubenloo nicht realisiert. Allerdings steht in der Richtplanung: „Überprüfung des Standorts spätestens in 10 Jahren“.

Laut dem neuen Verbandsbeschwerderecht muss eine Gruppierung mindestens zehn Jahre Bestand haben, damit sie berechtigt ist, gemäss ihrem Zweck Einsprache gegen Bauvorhaben zu erheben. Der Verein **probubenloo** wurde deshalb bereits jetzt gegründet, damit eine starke Interessengruppe in 10 Jahren mithelfen kann, eine Kiesgrube beim Bubenloo zu verhindern.

## **Standort und Einfluss auf das Siedlungsgebiet:**



# Verein **probubenloo**

## Facts & Figures:

- Geplante Fläche > 100'000 m<sup>2</sup>
- Volumen bei Tiefe von 20 m > 2'000'000 m<sup>3</sup>
- Betroffene Landeigentümer: 11
- Abbauzeit (Kies entnehmen): 20 Jahre
- Deponiezeit (Bauschutt auffüllen): 20 Jahre
- Anz.Lastwagen durch Dorfzentrum: 170 pro Tag



- ➔ **Total 40 Jahre Belastung der Bevölkerung**
- ➔ **Alle 3 Minuten 1 Lw während 9 Stunden pro Tag**

## Warum eine Kiesgrube Bubenloo nicht in Frage kommt:

- ⊗ Bereits heute grosse Belastung der Gemeinden Urtenen-Schönbühl und Moosseedorf durch regionale Bauten: SBB, RBS, A1, A6, 3 Kantonsstrassen (Be-So, Be-Lyss, Be-Zh), Shoppyland, Coop Megastore, Waffenplatz Sand.
- ⊗ Verkehrsbelastung durch Lastwagen in verkehrsberuhigter Tempo 30 Begegnungszone, welche auch ein Schulweg ist.
- ⊗ Mehrbelastung der Strassen durch Lw und daraus folgende Reparaturen.
- ⊗ Lärmbelastung durch Verkehr im Zentrum; Grube nahe bei den Wohngebieten.
- ⊗ Staubbelastung des alten Dorfteils Urtenen und des Längenrüppquartiers.
- ⊗ Umweltbelastung des Naturschutzgebietes Moossee (z.B. Deponieabwasser).
- ⊗ Zerstörung Naherholungs- und Landschaftsschutzgebiet Grosser Moossee - Bubenloo - Wiggiswil.
- ⊗ Direkte Sichtbarkeit aus Siedlungs- und Naherholungsgebiet.
- ⊗ Wertminderung private Liegenschaften und Bauzone (z.B. Reckholder).
- ⊗ Beeinträchtigung Landschaftsentwicklungskonzept mit Öko-Ausgleichsflächen.

## Helfen Sie mit und senden Sie Ihre Beitrittserklärung für den Verein **probubenloo** sofort an:

André Hubacher, Oberdorfstrasse 7, 3322 Urtenen-Schönbühl  
Am besten per E-Mail: praesident@**probubenloo**.ch

Name, Vorname: .....

Adresse: .....

Ort: .....

Telefon: .....

E-Mail: .....

Weitere Informationen erhalten Sie unter [www.probubenloo.ch](http://www.probubenloo.ch)